

Landscape festival Opava 2016 navazuje na dva předešlé ročníky, které se uskutečnily v Praze a na Nákladovém nádraží Žižkov a přilákaly desetitisíce návštěvníků. Letos se festival přestěhoval do Opavy a doufáme, že i zde pomůže změnit pohled obyvatel města na vnímání veřejného prostoru a úlohy krajinářské tvorby. Díky spolupráci s místními zavedenými kulturními institucemi chceme oslovit co nejširší veřejnost a napomoci proměnám města.

Festival kromě řady inspirujících výstav prezentujících úspěšné konverze a revitalizace v ČR i v zahraničí, odborných přednášek a diskusí, plánuje především oživit městský veřejný prostor, a to jak site specific instalacemi v ulicích města, tak i hudebními koncerty a happeningy. Intervence oslovených architektů, krajinářských architektů a umělců pak reagují na konkrétní místa v Opavě a jejich problematiku. Cílem je snaha tyto lokality kultivovat, dotvářet a nabízet nebo nastiňovat nová řešení.

Zvláštní postavení má v programu desetidenní festival s názvem **NÁPLAVKA**. Chceme tak oživit břehy řeky Opavy, které, ač leží v těsné blízkosti centra města, zejí prázdnotou. Během více než týdne se zde v improvizovaném areálu odehraje množství akcí zaměřených na chybějící aktivity v tomto unikátním veřejném prostoru, jež budou chtít otevřít debatu nad jeho budoucím využitím. Dalšími lokacemi, na které chceme upozornit a přitáhnout k nim více pozornosti, jsou například obchodní centrum Slezanka, továrna Karnola, Městské koupaliště či nevyužitý potenciál mnohých zelených ploch.

Jakub Hepp, GfJ

FESTIVALY, HAPPENINGY

A

28/5
PTAČÁK 2016
Ptáčí vrch 15–24h, Klub ART od 24h
slavnostní zahájení Landscape festivalu 2016
vystoupí: Dva, Bratří Orffové, Munroe,
The Prostitutes, Nvmeri, Psychonaut

B

10/6 – 19/6
NÁPLAVKA
Na Nivě a Hozovo nábreží
10/6 vystoupí: Kofe-in, Poslední výstřel,
Nekonečník, Illegals
V dalších dnech proběhnou besedy, diskuse,
workshopy, autorská čtení, hudební produkce.

C

24/6 – 25/6
HRADECKÝ SLUNOVRAZ
zámek v Hradci nad Moravicí
Reinstalace sochy Kurta Gebauera Sen
o létání, komentovaná prohlídka výstavy
„Současná umělecká díla ve vztahu ke krajině“
vystoupí: Květy, Ivan Hlas Trio, Kittchen,
Yellow Sisters a další...

D

23/6
KOMUNITNÍ ZAHRADNIČENÍ
Alžbětina zahrada u Matičního domu
Zahradničení pro veřejnost, výstava,
labužnické odpoledne, akrojóga a další...
vystoupí: Ichthys

E

27/8
KOUPÁK 2016
Městské koupaliště Opava
vystoupí: Klára Výtisková, Sabina Křováková,
Puding Paní Elvisovej, Killiekrankie, DJ's
Součástí programu jsou přednášky, žongléřský
workshop pro děti a mnoho dalšího.

PŘEDNÁŠKY, BESEDY, DISKUZE

1/6
**ARCHANTI: NUDA V BRNĚ,
HOKNA V OPAVĚ**
Slezanka

8/6
**OKRAŠLOVACÍ SPOLEK ZA KRÁSNOU
OSTRAVU**
Slezanka

14/6
BUDUCNOST BŘEHŮ ŘEKY OPAVY
Náplavka

22/6
**BLUDNÝ KÁMEN & ZA OPAVU:
(SEBE)PROJEKCE**
Slezanka

SOCHAŘSKÉ SYMPOZIUM

10/6 – 19/6
**SOCHAŘSKÉ SYMPOZIUM GALERIE
GOTTFREI A LANDSCAPE FESTIVALU**
Náplavka a koule před Hláskou
Tento každoroční projekt chce především
přesunout umění z galerií do městských
prostor, tak aby konfrontovalo, inspirovalo
a vytvářelo skálu názorů nejen pro opavskou
společnost.

VÝSTAVY

1

5/5 – 10/7
Galerie Obecního domu (vernisáž 4/5)



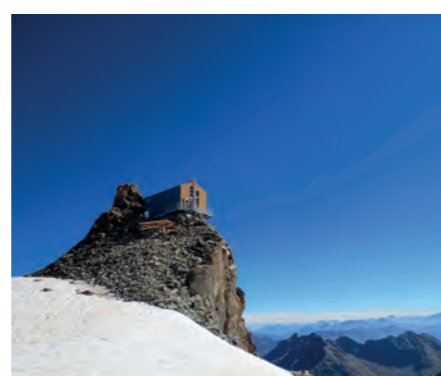
**CZECHSCAPE – OBRAZ SOUČASNÉ
ČESKÉ KRAJINÁŘSKÉ ARCHITEKTURY**
Výstava představuje téma současné české
krajinářské architektury s velkorysími přesahy
do dalších příbuzných disciplín, čímž záměrně
překračuje hranice běžného chápání oboru.

2

28/5 – 30/6
Slezanka (vernisáž 27/5)



BETELNÁ BRNĚNSKÁ JÍZDA
Představení prací brněnského Ateliéru
zahradní a krajinářské architektury Zdenek
Sendlar a Václav Babka.



**CONSTRUCTIVE ALPS 2015 + BUILD IN
SWISS MOUNTAINS**
Současná architektura jako partner horské
krajině. Je možno aplikovat základní principy
používané ve švýcarské konfederaci také
v České republice?



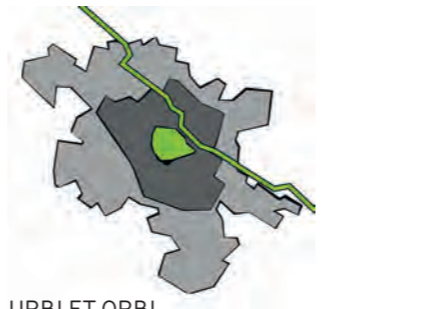
**SWISS TOUCH IN LANDSCAPE
ARCHITECTURE**
Putovní výstava představující práci
švýcarských krajinářských architektů od
počátku dvacátého století až po současnost.

2

28/5 – 30/6
Slezanka (vernisáž 27/5)



EUNIC LANDSCAPE ARCHITECTURE
Výstava představuje 36 realizovaných
projektů z 18 evropských zemí, příklady
nových přístupů, vnímání a užívání
člověkem transformovaného prostředí –
vše pro nové, převážně rekreační funkce
a sportovní využití, pro setkávání, kulturu
a vzdělávání.



URBI ET ORBI

Akademický pohled na Opavu – práce ze
dvou opavských workshopů a navazující
semestrální a diplomní práce studentů
ostravské školy architektury a Ústavu zahradní
a krajinářské architektury, Zahradnické fakulty
Mendelovy univerzity v Brně.

3

28/5 – 30/6
Galerie Gottfrei (vernisáž 27/5)



MÍSTO PRO SOCHU

Městský reklamní sloup jako výzva
k uměleckému zásahu. Nápad pracuje
s reklamním sloupem, jako výchozím
bodem pro uměleckou intervenci, kde
figurují jeho prostorová konstelace na
exponovaném místě před historickým
obchodním domem Breda & Weinstein
a předpoklad, že sloup sloužící inzerci
a reklamě by mohl být přeměněn na sokl.



ARTSCAPE NORWAY
představí umělecká díla a drobnou
architekturu, které se staly součástí norské
krajině a veřejného prostoru. Kontinuální péče
Norského království o kulturní krajinu a veřejný
prostor prostřednictvím unikátních výtvarných
a architektonických počinů je specifickým,
který zkvalitňuje život místním komunitám
a fascinuje zahraniční návštěvníky.

4

11/6 – 30/6
Továrna Karnola (vernisáž 10/6)



KRAJINY Z DRUHÉ RUKY

Výstava představující inspirační příklady
z Německa řeší možnosti implementace
tamějších odzkoušených a funkčních
přístupů do českého prostředí. Vystavované
projekty mají sloužit jako předobraz
k současným možnostem revitalizace areálů
s bývalým průmyslovým využitím.

5

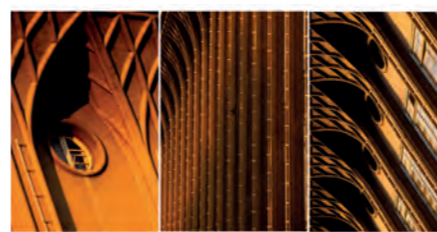
10/6 – 19/6
Náplavka (vernisáž 10/6)



OPAVA V PROUDU ČASU

Historické fotografie řeky Opavy v jejích
proměnách pohledem amatérských
fotografů. Zápavy, zničené mosty, ale
také místo procházek, výletů, odpočinku
opavských občanů.

10/6 – 30/6
Opavské billboardy



TÍCHÁ MÍSTA

Skrytá zátíší, výtvarné detaily, místa,
kterých si ve spěchu dní nevšímáme, ale
které výrazně a poeticky modelují vizuální
podobu města. Fotografie opavských
absolventů ITF Jiřího Štenceka a Jana
Langera.

7

27/8 – 30/9
**Vodárenská věž na Východním nádraží
(vernisáž 26/8 spolu s akcí Fotojatka)**



**INDUSTRIÁLNÍ TOPOGRAFIE –
ARCHITEKTURA KONVERZÍ
ČR 2005–2015**

Výstava úspěšných proměn industriálních
objektů pro nové využití, která byla
připravena ve spolupráci s Výzkumným
centrem průmyslového dědictví FA ČVUT
v Praze, vedeného Benjaminem Fragnerem.

20/9 – 30/10
**galerie a ulice města Opavy
(vernisáž 20/9)**



HRANIČNÍ

Mezinárodní skupinová výstava reflektující
hranice jako geografické, fyzické a mentální
vztahy či existence, které mohou být
konkretizovány jako napětí mezi uvnitř
a venku, jako území mezi městem a venkovem,
jako hranice mezi krásou a osklivostí nebo
jako předěl mezi životem a smrtí. Hranice může
spojovat, vymezovat, nebo rozdělovat. Může
být volbou, limitem i poslední možností.

6

10/6 – 30/6
**nádvorí zámku Hradec nad Moravicí
(komentovaná prohlídka 25/6)**



SOUČASNÁ UMĚLECKÁ DÍLA V KRAJINĚ
Výstava o současných uměleckých dílech
v krajině, připravená sochařkou, geologem
a historičkou umění.



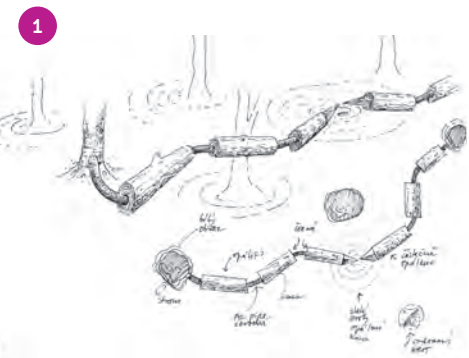
ve spolupráci: za podpory: spolufinancovátelem: pořadatelem:



**LANDSCAPE
FESTIVAL
OPAVA 2016**

PROGRAM

SITE SPECIFIC INSTALACE



28/5 - 30/9
VLADIMÍR SITTA - ZAHRADA



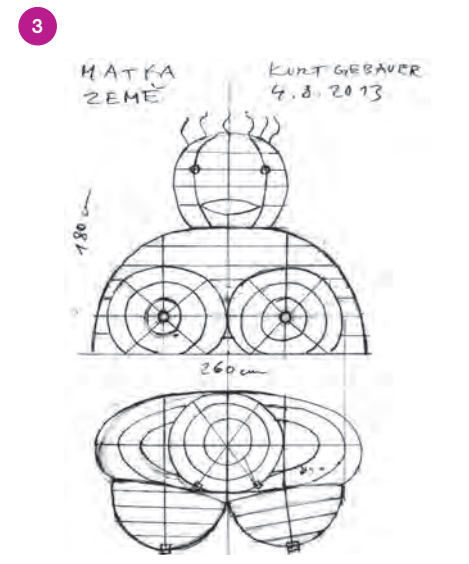
28/5 - 30/9
NAOKRAJI - HOUPAČKOVNÍK



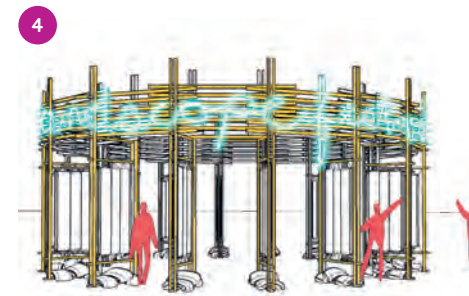
28/5 - 30/9
A. ANDRASEK, J. SANCHEZ - BLOOM



28/5 - 30/9
HEPP, ŽÁKOVSKÁ - VZPOMÍNKA



28/5 - 30/9
KURT GEBAUER MATICE ZEMĚ II



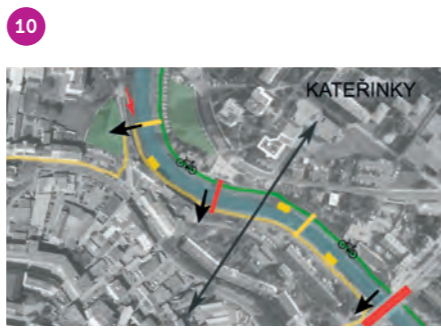
28/5 - 30/9
ARCHWERK - ROTUNDA PRO OPAVU



28/5 - 30/9
LUBOMÍR RYCHTAR - FRIEDRICH SCHILLER RING



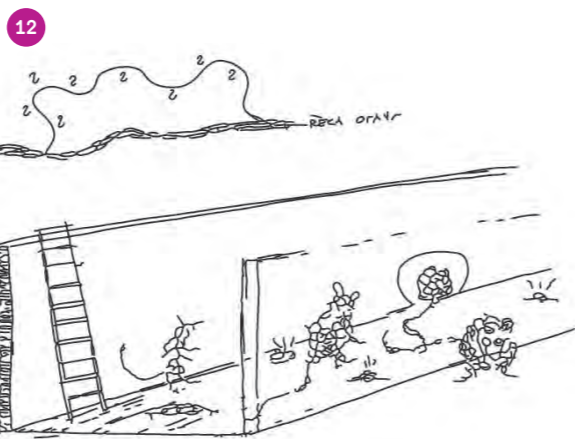
28/5 - 30/9
DAGMAR ŠUBRTOVÁ - ČERNÉ HVĚZDY



10/6 - 19/6
H3T ARCHITEKTI - OŽIVENÍ NÁPLAVKY



10/6 - 30/9
ATELIER 38 - SLUNCE, VODA, VZDUCH...



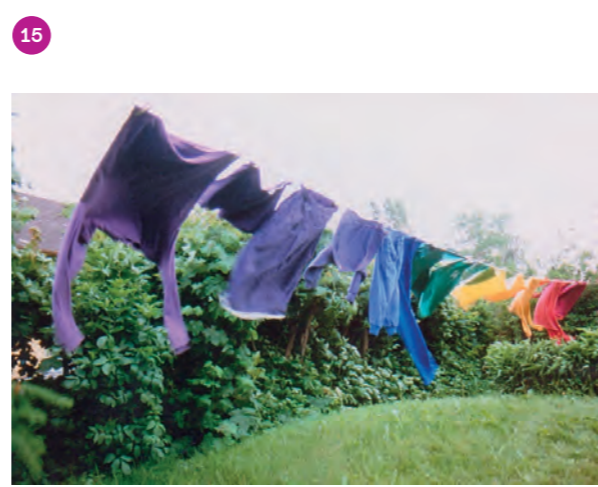
10/6 - 30/9
NAOKRAJI - KRYŠÍN



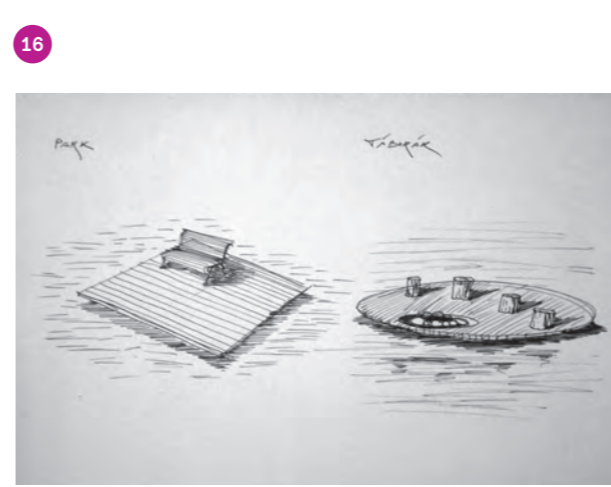
10/6 - 30/9
JAN KALÁB - ABSTRAKTNÍ MURÁL JANA KALÁBA



10/6 - 30/9
ATELIER 38 - ZTRACENÁ MÍSTA



10/6 - 30/9
DAGMAR ŠUBRTOVÁ - SUŠENÍ PRÁDLA



10/6 - 30/9
ARCHANTI - ROZMARNÉ LÉTO



10/6 - 30/9
STACHOVÁ, HEPP - VYSYPÁNO

- 1 Galerie Obecního domu
- 2 Slezanka
- 3 Galerie Gottfrei
- 4 Továrna Karnola
- 5 Náplavka
- C 6 Zámek Hradec nad Moravicí
- 7 Vodárenská věž na Východním nádraží
- A Ptačák
- B Náplavka
- D Zahrada za kaplí Sv. Alžběty
- E Koupák